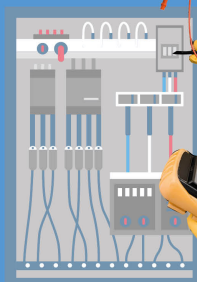
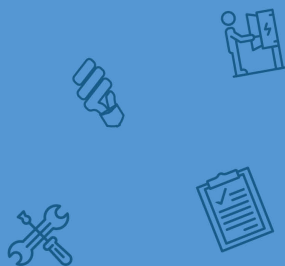




Norme EN 61439 - apparecchiature assiemate di protezione (quadri)

Avrai sempre il quadro della situazione



docente **LUIGI ARDUINI**

Obiettivi

Fornire agli operatori del settore, progettisti costruttori ed assemblatori, un contributo al miglioramento dei livelli di sicurezza, qualità e affidabilità di questi prodotti. A ciò si aggiunge l'obiettivo, non secondario, di diffondere il pensiero che il quadro elettrico non è solo carpenteria atta a contenere le apparecchiature elettriche, ma è un sistema complesso, costituito dal supporto meccanico, da sistemi di distribuzione e da apparecchiature elettriche di protezione, comando e segnalazione, interconnesse elettricamente con lo scopo di adempire le funzioni richieste dall'impianto elettrico nel quale è inserito, nel completo rispetto della sicurezza.

Argomenti

Principali riferimenti:

- le leggi, le direttive e le norme applicabili

Le regole generali della EN 61439-1:

- definizioni
- costruttore originale e costruttore del quadro
- tipologie di quadri
- dati di specificazione
- grandezze elettriche da considerare
- marcatura e documentazione
- elementi per identificare i morsetti e le terminazioni dei cavi
- dimensioni e movimentazione
- collegamenti e cablaggi
- grado di inquinamento - ambiente EMC - IP e IK - accessibilità
- forme di segregazione
- ruoli e responsabilità

Le prescrizioni di costruzione:

- robustezza

DURATA TOTALE:
16 ore

**NUMERO
PARTECIPANTI:**
min 8

CALENDARIO:
dal: 15/10/2026
al : 05/11/2026

TERMINE ISCRIZIONI:
09/10/2026

**SEDE DI
SVOLGIMENTO:**
PARMA

**REFERENTE DEL
CORSO:**
Maria Leonarda Arena
marialeonarda.arena@formart.it
366 7631219

**QUOTA DI
PARTECIPAZIONE:**
290.00 € + IVA

Il corso sarà realizzato solo al raggiungimento del numero minimo di iscritti.
Le date potrebbero subire variazioni.



- distanze di isolamento
- protezioni contro la scossa elettrica
- installazione di dispositivi di protezione e componenti
- circuiti elettrici e collegamenti
- raffreddamento
- terminali
- protezione dal contatto diretto accidentale

Le prescrizioni di prestazione:

- proprietà dielettriche
- limiti di sovratemperatura: metodo per la determinazione delle sovratemperature mediante estrapolazione
- protezioni contro il cortocircuito
- compatibilità elettromagnetica (EMC)

Le verifiche:

- di progetto
- individuali

Prescrizioni specifiche per i quadri di potenza - CEI EN 61439-2

Prescrizioni specifiche per i quadri di distribuzione destinati ad essere manovrati da persone comuni (DBO) - CEI EN 61439-3

Prescrizioni specifiche per i quadri bordo macchina - CEI EN 60204-1

Interfaccia uomo macchina (EN 60445):

- morsetti dei conduttori di alimentazione in ingresso e dispositivi di sezionamento e interruzione
- protezione contro la scossa elettrica
- protezione dell'equipaggiamento
- collegamenti equipotenziali

Destinatari

Installatori e manutentori di impianti elettrici.

Calendario

Il corso si svolgerà presso la sede FORMart di Parma nelle seguenti giornate:

- giovedì 15 ottobre
 - giovedì 22 ottobre
 - giovedì 29 ottobre
 - giovedì 5 novembre
- Ore 14-18.

Docenti

Il docente di questo corso è **Luigi Arduini**, tecnico della prevenzione nei luoghi di lavoro presso il Servizio sicurezza impiantistica



FORMart sede di PARMA, Via Paradigna, 63/A 43122 Parma
T. 0521-777711 - info.parma@formart.it - www.formart.it



Cercaci su



antifortunistica dell'Azienda USL di Reggio Emilia. Ha maturato una esperienza pluridecennale nella formazione rivolta agli operatori dei settori dell'impiantistica, degli equipaggiamenti e dei rischi elettrici in ambienti ordinari e atex.



 Confartigianato

FORMart sede di PARMA, Via Paradigna, 63/A 43122 Parma
T. 0521-777711 - info.parma@formart.it - www.formart.it



Cercaci su

