

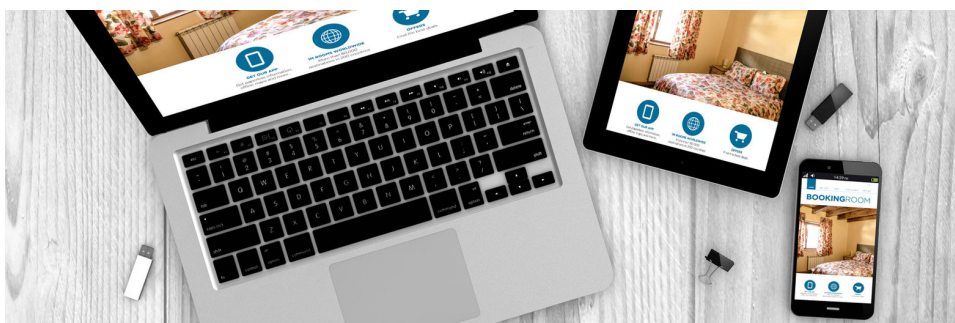
Operazione Rif. PA 2024-23371/RER approvata con DGR 119/2025 in data 03/02/2025 e realizzata grazie ai Fondi Europei della Regione Emilia-Romagna



Innovazione tecnologica

CONTRATTUALISTICA DEL LAVORO NELL'ERA DIGITALE: AI, SOFTWARE E GOVERNANCE DEI FLUSSI INFORMATIVI

Produzione Eco Digitale di Base per le Costruzioni - PG5



Obiettivi

Questo corso rappresenta un'opportunità strategica per chi vuole lavorare nell'ambito delle risorse umane, sviluppando competenze avanzate nell'integrazione tra contrattualistica e sistemi digitali. La capacità di leggere, progettare e gestire il contratto come elemento dinamico all'interno di ecosistemi software e flussi informativi strutturati costituisce oggi un fattore distintivo di elevata professionalità. I partecipanti acquisiranno una visione operativa e aggiornata, utile a presidiare processi complessi, garantire conformità normativa e governare l'impatto dell'intelligenza artificiale nei modelli organizzativi del lavoro.

Argomenti

Fondamenti di contrattualistica e AI

- Contrattualistica e AI
- Il contratto non finisce quando lo firmiamo, il contratto è un organismo vivo dentro al software
- Contratto: manuale d'istruzioni del software gestionale dell'azienda
- Identità digitale e progettazione contrattuale
- Identità digitale del lavoratore e algoritmo del lavoratore, schema di anagrafica informatica completa
- Progettazione del contratto
- Normativa, controllo e trasparenza
- Geolocalizzazione nuove normative nel rispetto dello Statuto dei Lavoratori L. n. 300/70
- Trasparenza algoritmica: assegnazione carichi di lavoro,

DURATA TOTALE:
24 ore

CALENDARIO:
dal: 05/05/2026
al : 16/06/2026

TERMINE ISCRIZIONI:
22/04/2026

**SEDE DI
SVOLGIMENTO:**
RAVENNA

**REFERENTE DEL
CORSO:**
MARIA LUISA ZENOBI
marialuisa.zenobi@formart.it

**QUOTA DI
PARTECIPAZIONE:**
Finanziato

Il corso sarà realizzato solo al raggiungimento del numero minimo di iscritti.
Le date potrebbero subire variazioni.

pianificazione turni in regime agile

- Richiesta Revisione da parte del lavoratore per richiesta dell'intervento umano da parte sua

Flussi informatici e gestione documentale

- Contratto e flusso di dati informatici sia relativi alle comunicazioni obbligatorie che relativi ai flussi da inviare verso gli Enti come modulistica mensile e annuale

- Uso di FEA (firma elettronica avanzata) e FAQ (sigillo firma elettronica avanzata) nel LUL e nei documenti ufficiali

Organizzazione del lavoro e digitalizzazione

- Lavoro organizzato dai software, lavoro parasubordinato eteroorganizzato da software

- Smart Working gestione informatica dell'accordo e rilevazione dei dati

Sicurezza e infrastrutture digitali

- Clausole di Cyber Security (responsabilità lavoratore e asset informatici aziendali)

- VPN (Virtual Private Network)

Tipologie contrattuali e integrazione con l'informatica evoluta

- Le principali forme contrattuali e connessione con l'Informatica

Evoluta:

o apprendistato

o contratto a termine

o lavoro a chiamata

o part-time

Il triangolo digitale nella somministrazione: Agenzia, utilizzatore e lavoratore

Workflow contrattuale e ciclo di vita digitale

- Le fasi dello schema di flusso:

o fase di input dei dati delle anagrafiche di agenzia di somministrazione, datore di lavoro e lavoratore (Trigger). Triangolo anagrafiche collegate.

o fase di generazione del contratto tra agenzia e azienda (commerciale e contratto tra azienda e lavoratore (contrattuale) (Legal Drafting)

o Fase di validazione su software informatico e stampe (Workflow di firma)

o Fase di attivazione Servizi (Provisioning)

o Fase di monitoraggio (Lifecycle), dei contratti e delle scadenze, di controllo di rispetto dei limiti di durata dei rispettivi contratti

o Alert di notifica proroga o trasformazione contrattuale

o Alert formazione ovvero monitoraggio e relativi blocchi in caso di corsi non completi, nel rispetto delle scadenze

Destinatari

Il corso è dedicato a chi è interessato a sviluppare competenze di base utili nell'ambito dei processi di gestione d'impresa del settore

Calendario

05/05/2026 - 12/05/2026 - 19/05/2026 - 26/05/2026 - 04/06/2026 - 16/06/2026 dalle 09.00 alle 13.00



Confartigianato

FORMart sede di RAVENNA, Viale Newton, 78 48124 Ravenna
T. 0544-479811 - info.ravenna@formart.it - www.formart.it



Cercaci su



Docenti

Dott.ssa Alessandra Lucchi - Consulente del Lavoro

Requisiti

Il corso è aperto a tutte le persone che, indipendentemente dalla loro posizione occupazionale, sono interessate ad inserirsi nelle imprese della filiera di riferimento e che

- sono residenti o domiciliate in Emilia-Romagna in data antecedente l'iscrizione alle attività
- hanno assolto l'obbligo di istruzione e il diritto e dovere all'istruzione e formazione

Non sono ammissibili i dipendenti assunti da Pubbliche Amministrazioni con contratti a tempo indeterminato

Nel caso in cui le iscrizioni risultassero superiori al numero massimo dei partecipanti previsti, verrà attivato il processo di selezione sulla base dei seguenti criteri:

- - Ordine di arrivo dell'iscrizione



 Confartigianato

FORMart sede di RAVENNA, Viale Newton, 78 48124 Ravenna
T. 0544-479811 - info.ravenna@formart.it - www.formart.it



Cercaci su

