

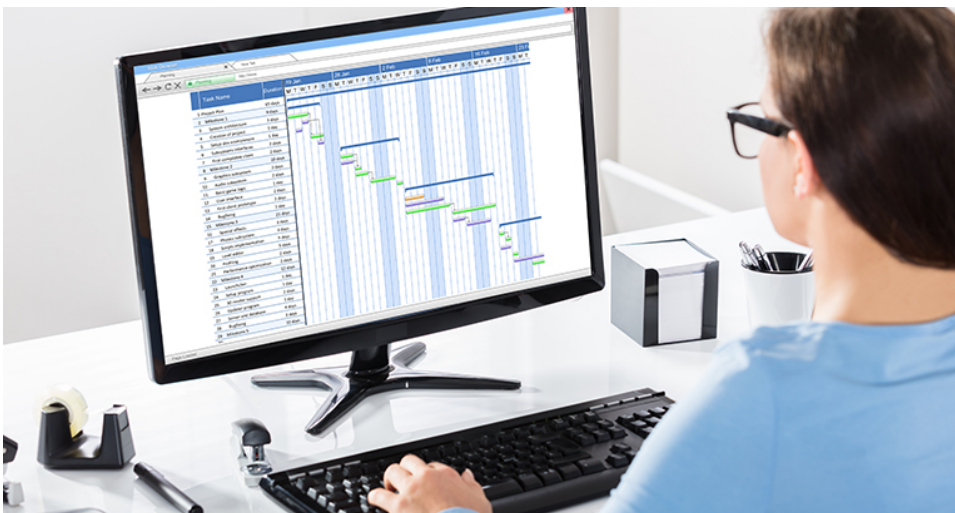
Operazione Rif. PA 2024-23637/RER approvata con DGR 575/2025 in data 22/04/2025 e realizzata grazie ai Fondi Europei della Regione Emilia-Romagna



Amministrazione, finanza e controllo

## NUMERI CHE CONTANO: CONTROLLO ECONOMICO E FINANZIARIO

Innovazione sostenibile nella gestione d'impresa per le imprese del sistema building PG3



### Obiettivi

Questo corso offre agli imprenditori che agiscono sui cantieri pubblici e privati una mappa chiara e operativa per monitorare lo stato di salute economico-finanziaria della propria azienda. A partire da una comprensione semplice ma rigorosa dei numeri aziendali, impareranno a leggere bilanci, analizzare margini e costi, capire il cash flow e controllare l'impatto finanziario di preventivi, cantieri e investimenti.

Con un taglio molto pratico, il corso porta l'imprenditore ad acquisire una maggiore padronanza nella gestione quotidiana: prendere decisioni consapevoli, prevenire crisi di liquidità, misurare la profittabilità reale di impianti e commesse, e dialogare con il commercialista o con la banca da una posizione di competenza

### Argomenti

Capire i numeri dell'impresa

- Le voci fondamentali di un bilancio: cosa servono davvero all'imprenditore
- Reddito, margine, utile: differenze e significato pratico
- Dove nascono le perdite "nascoste" nelle imprese tecniche
- Analizzare la profittabilità di lavori e commesse
- Calcolare il margine reale di un impianto o servizio
- Costi diretti, indiretti, ore-uomo e spese generali
- Analisi delle scelte che riducono o aumentano l'utile di commessa
- Prezzare correttamente senza "svendere" il proprio lavoro

### DURATA TOTALE:

24 ore

### NUMERO

### PARTECIPANTI:

Minimo 8 massimo 12

### CALENDARIO:

dal: 18/02/2026

al: 25/03/2026

### TERMINE

### ISCRIZIONI:

10/01/2026

### SEDE DI

### SVOLGIMENTO:

IMOLA

### REFERENTE DEL

### CORSO:

Maura Briccolani

maura.briccolani@formart.it

### QUOTA DI

### PARTECIPAZIONE:

Finanziato

Pianificare e monitorare la liquidità

- Il flusso di cassa: perché è più importante dell'utile
- Prevenire le crisi di liquidità nei lavori su misura o a SAL
- Tecniche di controllo dei pagamenti e gestione dell'incasso
- Finanziamenti: quando servono e come chiedere il giusto

Il controllo di gestione per non perdere il controllo

- Indicatori chiave (KPI) per imprese impiantistiche
- Come creare un piccolo cruscotto mensile (anche in Excel)
- Budget annuale e confronto con risultati reali
- Errori tipici nella gestione finanziaria delle microimprese

Relazione con il commercialista e lettura del bilancio

- Come leggere un bilancio fornito dallo studio
- Le 5 domande "intelligenti" da fare al commercialista
- Dove trovare i segnali di allarme e dove intervenire in tempo

Laboratorio: analisi dell'impresa e simulazioni

- Analisi guidata di casi reali

Il corso sarà realizzato solo al raggiungimento del numero minimo di iscritti.  
Le date potrebbero subire variazioni.

Misure di accompagnamento

Partecipando al corso potrai permettere alla tua azienda di beneficiare di un'attività di consulenza su misura senza sostenere alcun costo aggiuntivo.

Le opportunità sono limitate: fanne richiesta al momento dell'iscrizione.

La durata di questo servizio è di 6 ore.

### **Destinatari**

Il corso si rivolge a titolari, figure chiave e apicali, responsabili di processo, di progetti o commesse complessi, professionisti iscritti, e non, agli Ordini professionali che intervengono con competenze distintive per assicurare il buon funzionamento di un'impresa.

### **Calendario**

18/2

25/2

4/3

11/3

18/3

25/3

Con orario 9 - 13

### **Docenti**

Marco Bartolotti

### **Requisiti**

Il corso è aperto a persone occupate:



dipendenti  
imprenditori  
liberi professionisti  
che operano in aziende del sistema di riferimento con sede legale o  
unità locale in Emilia Romagna

Nel caso in cui le iscrizioni risultassero superiori al numero massimo  
dei partecipanti previsti, verrà attivato il processo di selezione sulla  
base dei seguenti criteri:

- Ordine di arrivo dell'iscrizione

